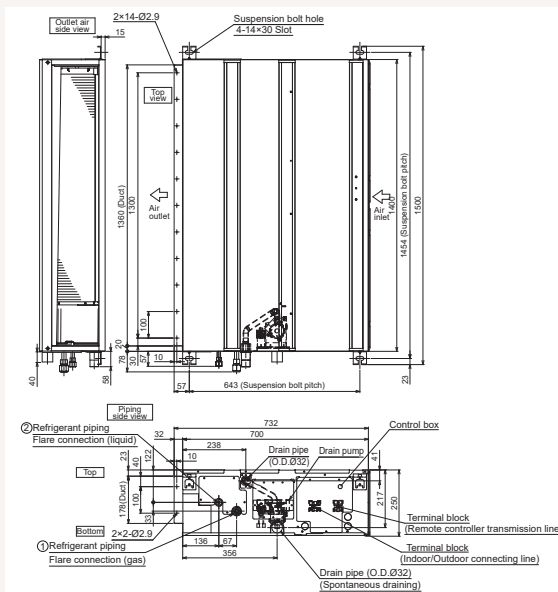
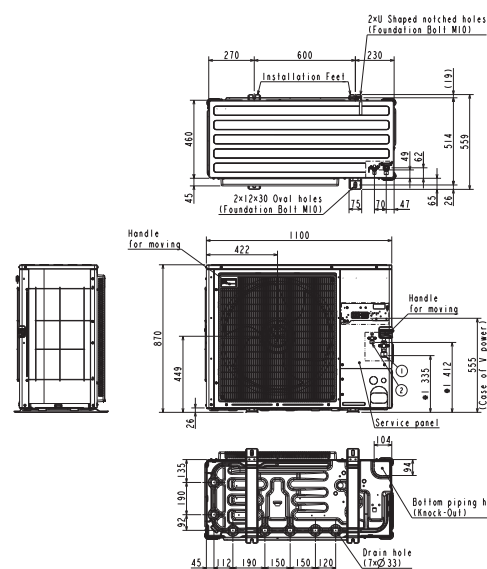
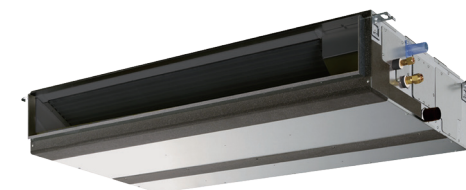


Unité extérieure		PUZ-ZM125YDA		
Unité intérieure		PEAD-M125JA2		
Set	Froid	Capacité nominale	kW 12,5 (5,1~14,0)	
		Puissance absorbée	kW 3,38	
		SEER ou $\eta_{s,c}$ Classe énergétique saisonnier	262,4% -	
		Consommation annuelle d'énergie	kWh 691	
		Capacité nominale	kW 14,0 (3,2~16,0)	
Set	Chauffage	Puissance absorbée	kW 3,76	
		SCOP ou $\eta_{s,h}$ Classe énergétique saisonnier	164,4% -	
		Consommation annuelle d'énergie	kWh 3.110	
		Puissance à -10°C	kW 8,5 (2,0~9,8)	
		Dimensions (L x P x H)	mm 1100 x 460 x 870	
Spécifications	Froid	Poids	kg 116,0	
		Puissance acoustique	dB(A) 66	
		Pression acoustique	dB(A) 47	
		Débit d'air	m ³ /h 5.040	
		Plage de fonctionnement	°C -20~49	
	Chauffage	Pression acoustique	dB(A) 50	
		Débit d'air	m ³ /h 4.620	
		Plage de fonctionnement	°C -20~+21	
		Diamètre conduite liquide & gaz	" 3/8 - 5/8	
		Longueur maximale	m 100	
Données frigorifiques	Dénivellation maximale	m 30		
	Type de fluide frigorigène	R32		
	Précharge de fluide frigorigène	kg 3,6		
	Équivalent CO ₂	tonnes 2,430		
	Précharge de fluide frigorigène pour	m 40		
	Volume de mise à niveau du fluide frigorigène	g/m 40		
	Charge de fluide frigorigène maximale	kg 6,0		
	Équivalent CO ₂ en charge maximale	tonnes 4,050		
Données électriques	Alimentation électrique	V;ph;Hz 400;3+N;50		
	Câble d'alimentation	mm ² 5G 2,5		
	Taille de fusible recommandée	A 16		
Unité extérieure	Spécifications	Dimensions (L x P x H)	mm 1400 x 732 x 250	
		Poids	kg 38,0	
		Froid	Puissance acoustique	dB(A) 66
			Pression acoustique	dB(A) 35-39-41
		Chauffage	Débit d'air	m ³ /h 1680-2040-2220
Pression acoustique	dB(A) 35-39-41			
Données électriques	Spécifications	Débit d'air	m ³ /h 1680-2040-2220	
		Pression statique disponible	Pa 35-50-70-100-150	
		Alimentation électrique	V;ph;Hz Via l'unité extérieure	
		Câble d'alimentation	mm ² -	
Données électriques	Spécifications	Taille de fusible recommandée	A -	
		Câble de communication	mm ² 4G 2,5	



Le SEER et le SCOP sont basés sur la directive 2009/125/CE : Produits liés à l'énergie et le règlement (UE) n° 206/2012. La consommation d'énergie est basée sur les résultats des tests standard. La consommation d'énergie réelle dépend de la manière dont l'appareil est utilisé et de l'endroit où il se trouve.